

## Científico-Humanístico

### PARA QUEM?

Tenha concluído o 9.º ano de escolaridade e que procura uma oferta educativa vocacionada para o prosseguimento de estudos no Ensino Superior. Quem concluiu um CEF tipo 2 ou 3 e PIEF só poderá escolher os cursos caso tenha realizado com aproveitamento as Provas de Português e Matemática, no 9º ano.

### CERTIFICAÇÃO:

Diploma de Ensino Secundário (12.º ano), bem como o nível 3 do Quadro Nacional de Qualificações (QNQ).

Para o acesso ao ensino superior é exigida a realização de provas de ingresso/exames nacionais em algumas disciplinas.

### CIÊNCIAS E TECNOLOGIAS

**CURSOS SUPERIORES:** Agronomia; Análises Clínicas; Biologia; Bioquímica; Ciências do Desporto; Ciências do Mar; Ciências Geofísicas; Enfermagem; Engenharias (Aeroespacial; Ambiente; Civil; Eletrónica; Física; Informática; Mecânica); Farmácia; Física; Medicina; Medicina Veterinária; Química; Radiologia; etc.

### ARTES VISUAIS

**CURSOS SUPERIORES:** Arquitetura; Artes Plásticas; Design; Pintura; Escultura; Gravura; Desenho; Fotografia; Multimédia; etc.

### CIÊNCIAS SOCIOECONÓMICAS

**CURSOS SUPERIORES:** Economia; Gestão; Geografia; Matemática; Matemática Aplicada à Gestão; Sociologia; etc.

### LÍNGUAS E HUMANIDADES

**CURSOS SUPERIORES:** Ciências da Comunicação; Ciências Políticas; Direito; Filosofia; História; Jornalismo; Línguas; Literaturas; Psicologia; Relações Internacionais; Turismo; etc.

## Artístico Especializado

### PARA QUEM?

Que tenha concluído o 9.º ano de escolaridade e que apresentem uma vocação na área artística do Design de Comunicação.

### CERTIFICAÇÃO:

Confere um diploma de Ensino Secundário (12.º ano), bem como Certificação de Qualificação de nível 4 do QNQ.

**PROFISSÕES:** Design de Comunicação; Design de Produto; Arquitetura; Artes Gráficas; Artes Plásticas, etc.



### SITE



Escola Secundária Tomás Cabreira  
Rua Manuel de Arriaga, nº2  
8000-334 Faro  
Telefone: 289889570  
Site: <https://agr-tc.pt/>



# CURSOS

## Científico-Humanísticos Artístico Especializado

**DISCIPLINAS DOS CURSOS:**

**CIENTÍFICO-HUMANÍSTICO**

**CIÊNCIAS E TECNOLOGIAS: MATEMÁTICA A** 10 11 12

**10 11 Grupo 1:** Biologia e Geologia  
Física e Química A  
Geometria Descritiva A

**12 Grupo 2:** Biologia  
Física  
Química  
Geologia

**Grupo 3:** Aplicações Informáticas B  
Psicologia B  
Geografia C  
História, Culturas e Democracia



**CIÊNCIAS SOCIOECONÓMICAS: MATEMÁTICA A** 10 11 12

**10 11 Grupo 1:** Economia A  
Geografia A  
História B

**12 Grupo 2:** Economia C  
Geografia C  
Sociologia

**Grupo 3:** Aplicações Informáticas B  
História, Culturas e Democracia



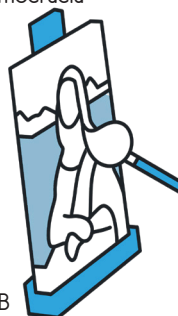
**ARTES VISUAIS: DESENHO A** 10 11 12

**10 11 Grupo 1:** Geometria Descritiva A  
Matemática B

**12** História da Cultura e das Artes

**Grupo 2:** Oficina de Artes  
Oficina de Design  
Oficina de Multimédia B

**Grupo 3:** História, Culturas e Democracia  
Teatro



**ARTÍSTICO ESPECIALIZADO**

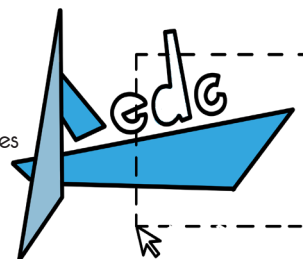
**DESIGN DE COMUNICAÇÃO:**

10 11 12

História da Cultura e das Artes  
Geometria Descritiva A  
Desenho A  
Projeto e Tecnologias (\*\*)

**Grupo 2: (\*)** Imagem e Som B  
Modelação e Animação 3D

**Prova de aptidão artística final**



**LÍNGUAS E HUMANIDADES: HISTÓRIA A** 10 11 12

**10 11 Grupo 1:** Geografia A  
Espanhol (Iniciação)  
Alemão (Iniciação)  
Matemática Aplicada às Ciências Sociais

**12 Grupo 2:** Psicologia B  
Geografia C  
Sociologia  
Inglês (LE-I)

**Grupo 3:** Aplicações Informáticas B  
Teatro



**AS MINHAS DISCIPLINAS E OPÇÕES:**

10 11 12

Português

Inglês

Filosofia

Educação Física



(Disciplina do Curso)

10 11

(Disciplina do Grupo 1)

(Disciplina do Grupo 1)

12

(Disciplina do Grupo 2)

(Disciplina dos Grupos 2 ou 3)

**Nota Explicativa:**

Grupo 1: No 10.º ano o aluno escolhe duas disciplinas bienais.  
Grupo 2 e Grupo 3. No 12.º ano o aluno escolhe duas disciplinas anuais, sendo uma delas obrigatoriamente do conjunto do Grupo 2.

(\*) O aluno está apenas obrigado a frequentar, nos 11.º e 12.º anos, uma disciplina, escolhida de entre os leques de opções definidas para as componentes de formação científica ou técnica-artística.

(\*\*) No 12.º ano esta disciplina integra a Formação em Contexto de Trabalho, optando o aluno por uma das seguintes especializações: Design Gráfico ou Multimédia.