



Prof. José Estevinha

Segunda-feira
18h00/19h30

Quarta-feira
17h10/18h00

Pavilhão
JMagalhães

Todos os escalões



Prof. Ana Lúcia

Terça-feira
18h00/19h30

Quinta-feira
13h30/14h20

Pavilhão TC

Juvenis e Juniores
Masc e Fem



Prof. Ana Filipa Pires

Terça-feira
18h00/18h50

Quinta-feira
17h10/18h40

Pavilhão
JMagalhães

Iniciados Masculinos



Prof. André L. Ramos

Terça-feira
18h00/18h50
(Campo Exterior TC)

Quinta-feira
18h00/19h30

Pavilhão TC

Juvenis Femininos



Prof. Filipe Carvalho

Segunda-feira
18h00/18h50

Quarta-feira
18h00/19h30

Pavilhão TC

Juvenis Masculinos



Prof.ª Ana Paula Marques

Presidente do
Clube do Des-
porto Escolar
AETC

Desporto Escolar

Agrupamento de Escolas
Tomás Cabreira

2024/2025

INFANTIL A	2014 a 2016
INFANTIL B	2012 e 2013
INICIADO	2010 e 2011
JUVENIL	2007 a 2009



Prof. Francisco Bandarra

Quarta-feira
14h30/17h00

Ginásio Clube Naval
(Doca)

Infantis

INSCRIÇÕES JUNTO DOS PROFESSORES



Prof. Ana Lúcia

Terça-feira
18h00/19h30

Quinta-feira
13h30/14h20

Pavilhão TC

Juvenis e Juniores
Masc e Fem



Prof. Eduardo Beldade

Terça-feira
15h00/17h30

Academia de Padel
Eduardo Beldade
(Bom João)

Todos os escalões



Prof. José Estevinha

Segunda-feira
17h10/18h00

Quarta-feira
18h00/19h30

Pavilhão
JMagalhães

Iniciados Femininos



Prof. Ana F. Antunes

Terça-feira
17h10/18h20 JMag
18h30/19h40 TCabreira

Quinta-feira
17h10/18h20 JMag
18h30/19h40 TCabreira

JMag: No Ginásio
(Nív. Introdutório/Elementar)
TCabreira: Na Sala Dança(N.
Avançado)



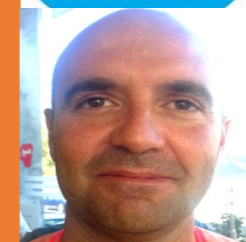
Prof. Ana Patrícia

Segunda-feira
16h00/17h10

Quinta-feira
16h00/17h10

Piscina Municipal

Todos os escalões



Prof. Filipe Carvalho

Segunda-feira
13h30/14h20
Campo Exterior TC

Quarta-feira
16h20/17h50
Ringue da Alameda
João de Deus

Todos os escalões



Prof. João P. Pereira

Quarta-feira
17h10/18h00
Campo Exterior JM

Sexta-feira
17h10/18h35

Pavilhão
JMagalhães

InfantisB Masculinos



Prof. Paulo Silva

Quarta-feira
14h30/17h00

Ginásio Clube Naval
(Doca)

Infantis