



## Escola Digital – Kits de computadores portáteis e de ligação à internet

### Configuração do computador portátil:

1. Ligue o portátil;  
**Clique em:**
2. português (Portugal) e depois em Sim;
3. Portugal e depois em Sim;
4. Português e depois em Sim;
5. Ignorar;
6. **Não tenho internet** (mais tarde pode consultar o manual de ligação à internet);
7. **Continuar com configuração limitada;**
8. Aceitar;
9. Escreva o nome que quer para o utilizador do portátil e clique em seguinte;
10. Não escreva nada em senha e clique em seguinte (mais à frente iremos colocar uma senha);

Leia o texto das janelas seguintes, escolha e clique numa das duas opções possíveis e clique em Aceitar. Neste guião optamos por:

- |                         |                       |                    |
|-------------------------|-----------------------|--------------------|
| 11. Utilizar e Aceitar; | 12. Sim e Aceitar;    | 13. Sim e Aceitar; |
| 14. Sim e Aceitar;      | 15. Enviar e Aceitar; | 16. Sim e Aceitar; |
| 17. Sim e Aceitar;      | 18. Sim e Aceitar;    |                    |
19. Aguarde;
  20. Quando o browser Edge abrir clique em Introdução, Seguinte e Concluído. Feche o Edge.
  21. E já está.

22. Caso queira (e deverá fazê-lo por questões de segurança) escolha a opção de segurança "Palavra-Passe" (senha) para início de sessão no Windows.

**Atenção** que quando devolver o portátil à escola terá de comunicar ao agrupamento a senha ou opção de segurança escolhida ou em alternativa terá de a remover.

Para implementar uma senha faça: escreva **conta** na caixa de pesquisa do Windows e **clique em:**

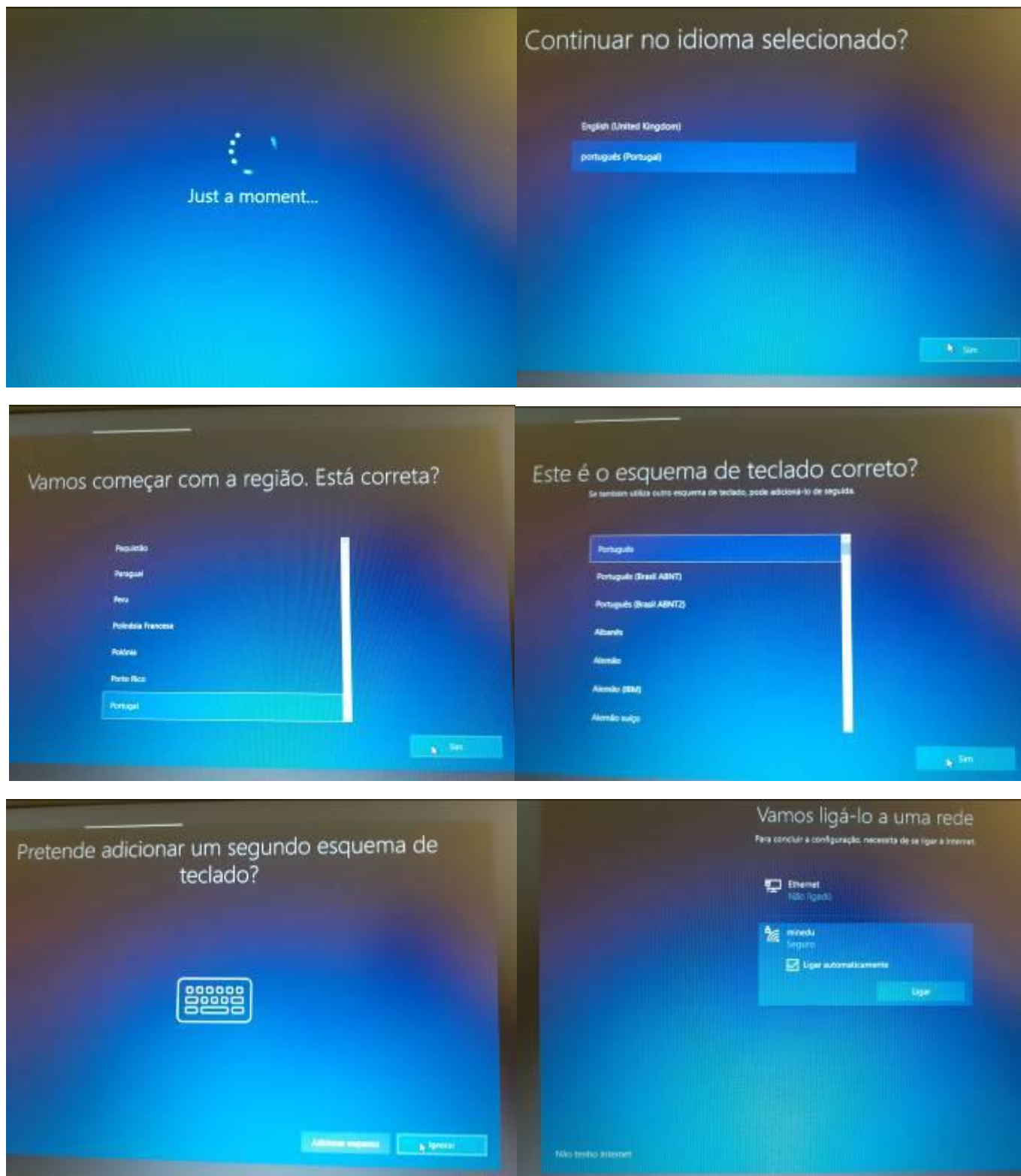
Gerir a sua conta; Opções de início de sessão; Palavra-passe; Adicionar.

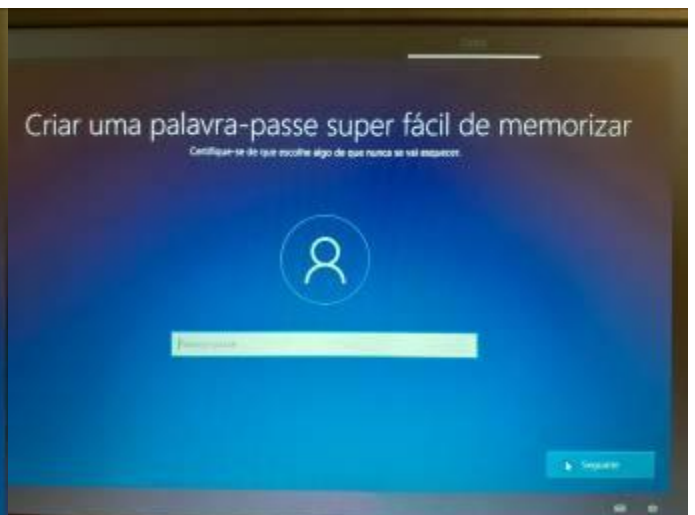
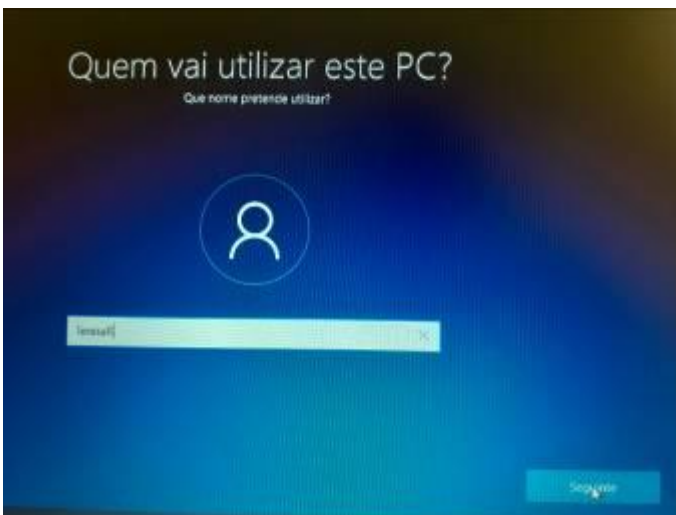
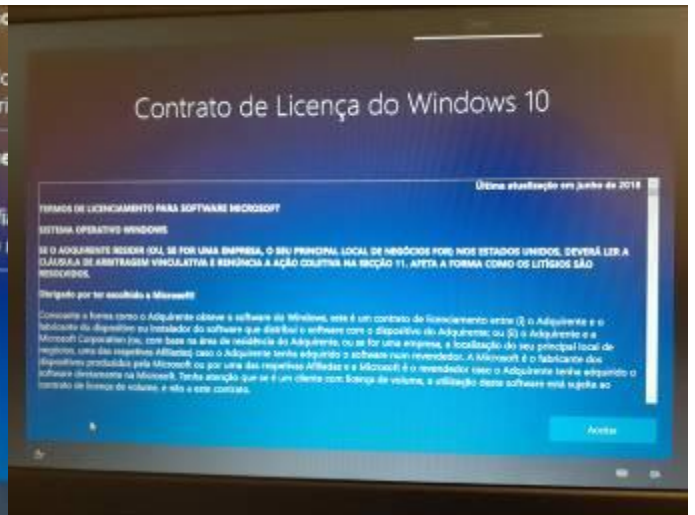
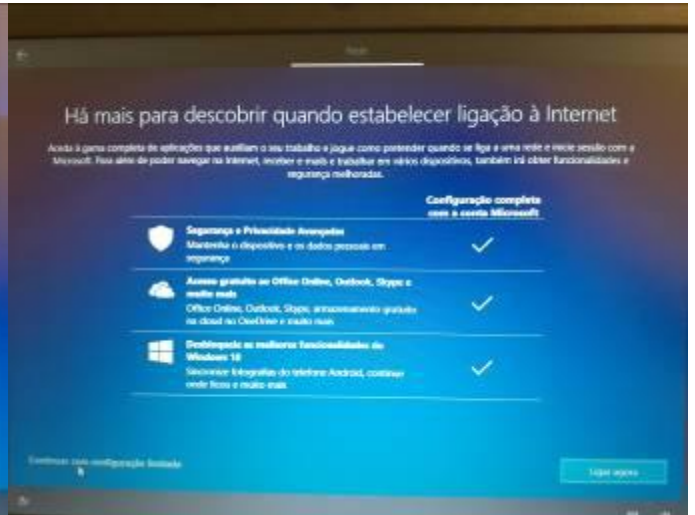
De seguida escreva duas vezes a senha pretendida e uma dica e finalmente clique em Seguinte e em Concluir.

23. Configure o seu acesso à internet utilizando o manual de configuração do router de acesso à internet wifi, que também está no site do agrupamento.
24. Sugerimos que instale o Google Chrome.
25. Instale o Zoom.

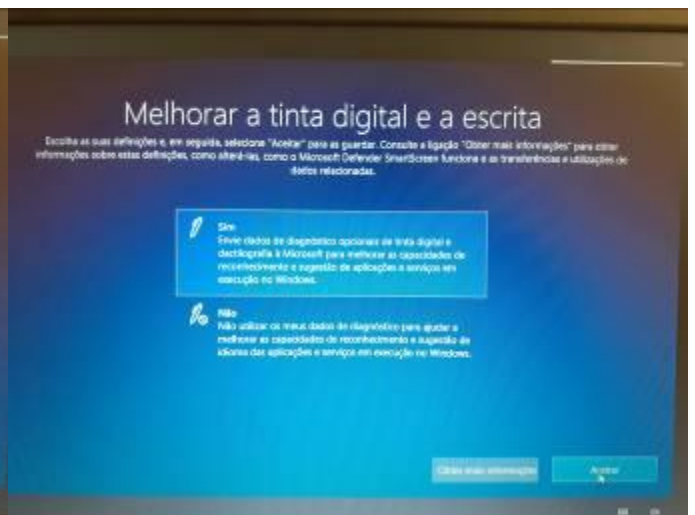
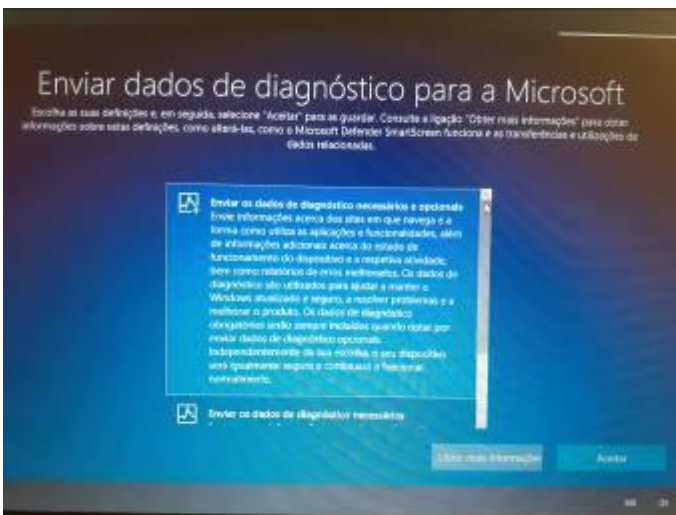
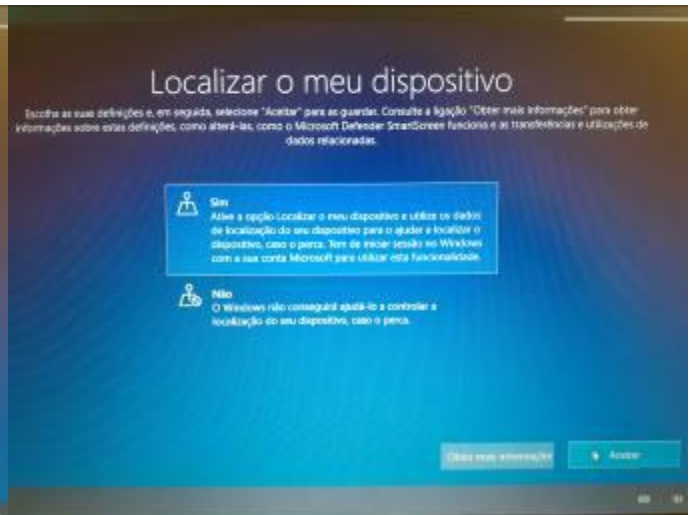
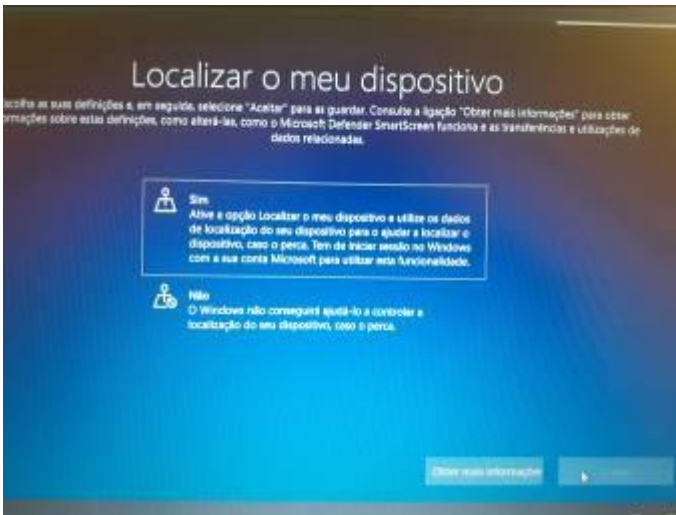
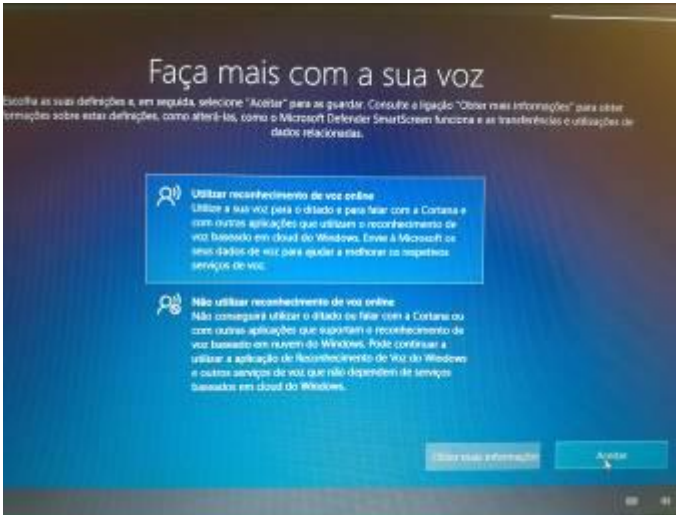
## Configuração do computador portátil – ANEXO 1

Ligue o portátil.









### Obter experiências personalizadas com dados de diagnóstico

Escolha as suas definições e, em seguida, seleccione "Aceitar" para as guardar. Consulte a ligação "Obter mais informações" para obter informações sobre estas definições, como alterá-las, como o Microsoft Defender SmartScreen funciona e as transferências e utilizações de dados relacionadas.

**Sim**  
Permite que a Microsoft utilize os seus dados de diagnóstico, incluindo informações sobre os sites em que navega, para disponibilizar sugestões, anúncios e recomendações personalizadas de forma a melhorar as suas experiências Microsoft.

**Não**  
As sugestões, anúncios e recomendações que vê serão mais genéricas e poderão ser menos relevantes para si.

[Obter mais informações](#) [Aceitar](#)

### Permitir que as aplicações utilizem o ID de publicidade

Escolha as suas definições e, em seguida, seleccione "Aceitar" para as guardar. Consulte a ligação "Obter mais informações" para obter informações sobre estas definições, como alterá-las, como o Microsoft Defender SmartScreen funciona e as transferências e utilizações de dados relacionadas.

**Sim**  
As aplicações podem utilizar o ID de publicidade para fornecer publicidade mais personalizada, em conformidade com a política de privacidade do fornecedor de software.

**Não**  
O número de anúncios que vê não sofre alterações, mas poderão ser menos relevantes para si.

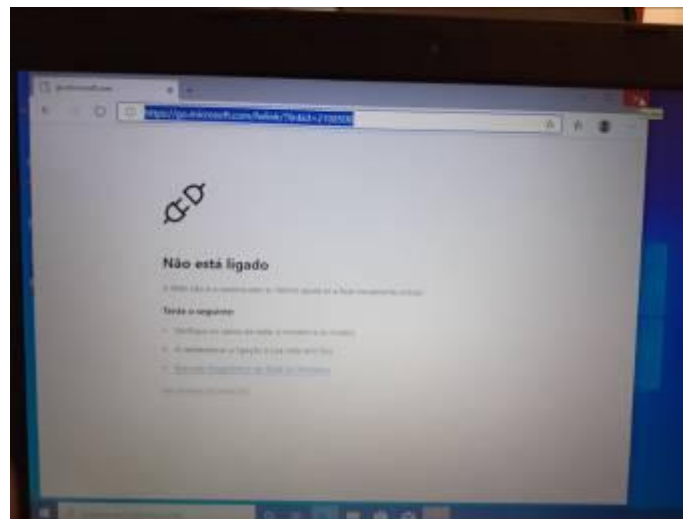
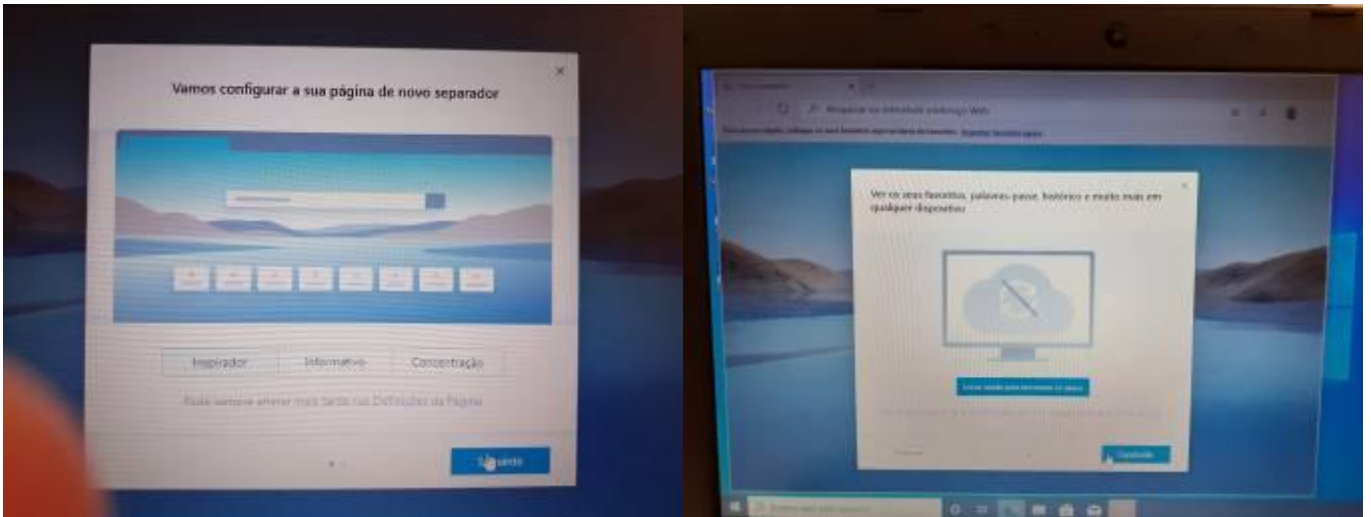
[Obter mais informações](#) [Aceitar](#)

Olá

Estamos a preparar tudo para si

Esta operação poderá demorar alguns minutos

Não desligue o PC



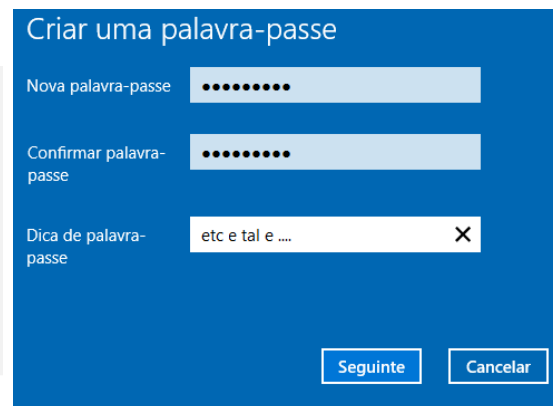
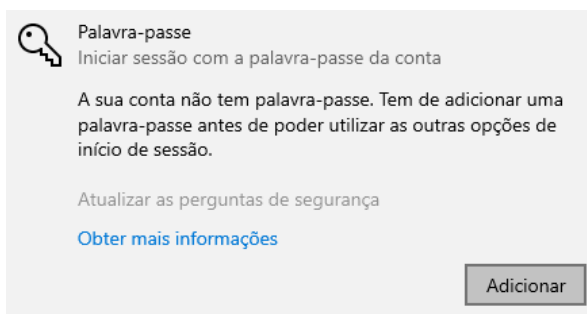
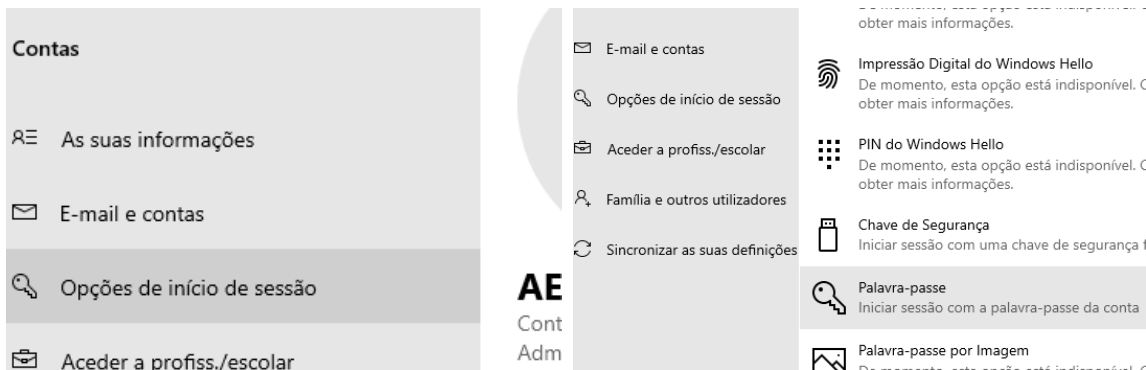
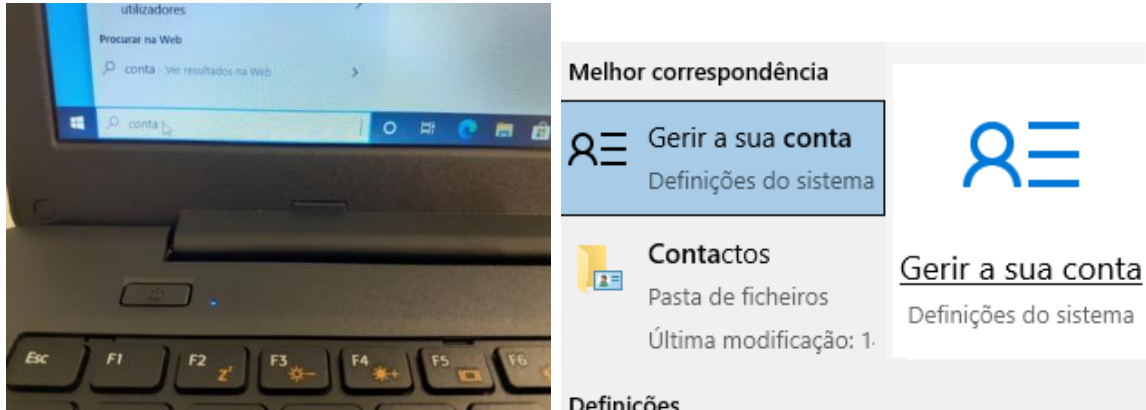
(configure agora o router de acesso à internet wifi utilizando o Guião que também está no site do agrupamento)

## Escolha de uma opção de segurança para início de sessão no Windows - Palavra-passe – ANEXO 2

Escreva **conta** na caixa de pesquisa do Windows e **clique** sequencialmente em:

Gerir a sua conta; Opções de início de sessão; Palavra-passe; Adicionar.

De seguida escreva duas vezes a senha pretendida e uma dica e finalmente clique em Seguinte e em Concluir.



Palavra-passe por Imagem

