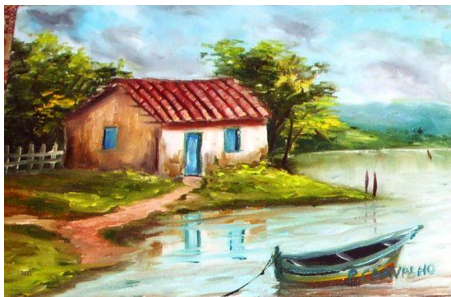


## Imagem 2



### 1ºLugar

Eduardo Lopes e Miguel Amaro – 9ºE

Lembro-me da casa do rio, lembro-me do entardecer além das montanhas, do caminho suavemente calcado na terra, lembro-me do espelhar da água transparente, do barco deslizando calmamente na superfície do rio. (31 palavras)

### 2ºLugar

Mara Duarte e Rita Oliveira – 9ºE

Nesta imagem, podemos observar uma casa com aspeto frágil. Para além disso, conseguimos visualizar um grandioso lago, os dois ligados por um pequeno caminho de terra batida. Também observamos duas pessoas, possivelmente, vendo o transparente curso de água. Vemos também, uma canoa, que possui uma superfície colorida e que poderá transportar os habitantes do abrigo. (55 palavras)

## Imagem 1



### 3ºLugar

Carolina Pais e Dina Popov – 9ºE

Logo de manhã, após ter saído do meu abrigo, aproximei-me do rio transparente onde se conseguia ver o espelhar da floresta cuja a superfície estava calmamente agradável. Ao entardecer voltei ao rio onde se conseguia ouvir os pássaros que cantavam suavemente num grandioso carvalho no além da floresta. (47 palavras)